

2026年



1月

元日・成人の日

| 日  | 月  | 火  | 水  | 木  | 金  | 土  |
|----|----|----|----|----|----|----|
|    |    |    |    | 1  | 2  | 3  |
|    |    |    | 元日 |    | 満月 |    |
| 4  | 5  | 6  | 7  | 8  | 9  | 10 |
|    | 小寒 |    |    |    |    |    |
| 11 | 12 | 13 | 14 | 15 | 16 | 17 |
| 下弦 |    |    |    |    |    |    |
| 18 | 19 | 20 | 21 | 22 | 23 | 24 |
|    | 新月 | 大寒 |    |    |    |    |
| 25 | 26 | 27 | 28 | 29 | 30 | 31 |
|    | 上弦 |    |    |    |    |    |

2月

建国記念日

| 日  | 月  | 火  | 水  | 木  | 金  | 土  |
|----|----|----|----|----|----|----|
| 1  | 2  | 3  | 4  | 5  | 6  | 7  |
|    | 満月 |    | 節分 |    |    |    |
| 8  | 9  | 10 | 11 | 12 | 13 | 14 |
|    | 下弦 |    |    |    |    |    |
| 15 | 16 | 17 | 18 | 19 | 20 | 21 |
|    |    | 新月 |    | 雨水 |    |    |
| 22 | 23 | 24 | 25 | 26 | 27 | 28 |
|    | 上弦 |    |    |    |    |    |

3月

春分の日

| 日  | 月  | 火  | 水  | 木  | 金  | 土  |
|----|----|----|----|----|----|----|
| 1  | 2  | 3  | 4  | 5  | 6  | 7  |
|    |    | 満月 |    | 啓蟄 |    |    |
| 8  | 9  | 10 | 11 | 12 | 13 | 14 |
|    |    |    | 下弦 |    |    |    |
| 15 | 16 | 17 | 18 | 19 | 20 | 21 |
|    |    |    |    | 新月 | 春分 |    |
| 22 | 23 | 24 | 25 | 26 | 27 | 28 |
|    |    |    | 上弦 |    |    |    |
| 29 | 30 | 31 |    |    |    |    |



4月

昭和の日

| 日  | 月  | 火  | 水  | 木  | 金  | 土  |
|----|----|----|----|----|----|----|
|    |    |    |    | 1  | 2  | 3  |
|    |    |    |    | 満月 |    |    |
| 5  | 6  | 7  | 8  | 9  | 10 | 11 |
|    | 清明 |    |    | 下弦 |    |    |
| 12 | 13 | 14 | 15 | 16 | 17 | 18 |
|    |    |    |    | 新月 |    |    |
| 19 | 20 | 21 | 22 | 23 | 24 | 25 |
|    | 穀雨 |    |    | 上弦 |    |    |
| 26 | 27 | 28 | 29 | 30 |    |    |

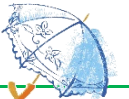
5月

憲法記念日・みどりの日・こどもの日・振替休日

| 日  | 月  | 火  | 水  | 木  | 金  | 土  |
|----|----|----|----|----|----|----|
|    |    |    |    |    | 1  | 2  |
|    |    |    |    |    | 満月 |    |
| 3  | 4  | 5  | 6  | 7  | 8  | 9  |
|    |    | 立夏 |    |    |    |    |
| 10 | 11 | 12 | 13 | 14 | 15 | 16 |
| 下弦 |    |    |    |    |    |    |
| 17 | 18 | 19 | 20 | 21 | 22 | 23 |
| 新月 |    |    |    | 小満 | 上弦 |    |
| 24 | 25 | 26 | 27 | 28 | 29 | 30 |
| 31 |    |    |    |    |    |    |
| 満月 |    |    |    |    |    |    |

6月

| 日  | 月  | 火  | 水  | 木  | 金  | 土  |
|----|----|----|----|----|----|----|
|    |    |    |    |    |    | 6  |
|    |    |    |    |    |    | 芒種 |
| 7  | 8  | 9  | 10 | 11 | 12 | 13 |
|    |    | 下弦 |    |    |    |    |
| 14 | 15 | 16 | 17 | 18 | 19 | 20 |
|    |    | 新月 |    |    |    |    |
| 21 | 22 | 23 | 24 | 25 | 26 | 27 |
| 夏至 | 上弦 |    |    |    |    |    |
| 28 | 29 | 30 |    |    |    |    |
|    |    | 満月 |    |    |    |    |



7月

海の日

| 日  | 月  | 火  | 水  | 木  | 金  | 土  |
|----|----|----|----|----|----|----|
|    |    |    |    | 1  | 2  | 3  |
|    |    |    |    |    |    | 4  |
| 5  | 6  | 7  | 8  | 9  | 10 | 11 |
|    |    | 小暑 | 下弦 |    |    |    |
| 12 | 13 | 14 | 15 | 16 | 17 | 18 |
|    |    | 新月 |    |    |    |    |
| 19 | 20 | 21 | 22 | 23 | 24 | 25 |
|    |    | 上弦 |    | 大暑 |    |    |
| 26 | 27 | 28 | 29 | 30 | 31 |    |
|    |    | 満月 |    |    |    |    |

8月

山の日

| 日  | 月  | 火  | 水  | 木  | 金  | 土  |
|----|----|----|----|----|----|----|
|    |    |    |    |    |    | 1  |
|    |    |    |    |    |    |    |
| 2  | 3  | 4  | 5  | 6  | 7  | 8  |
|    |    |    |    | 下弦 | 立秋 |    |
| 9  | 10 | 11 | 12 | 13 | 14 | 15 |
|    |    |    |    | 新月 |    |    |
| 16 | 17 | 18 | 19 | 20 | 21 | 22 |
|    |    |    |    | 上弦 |    |    |
| 23 | 24 | 25 | 26 | 27 | 28 | 29 |
| 処暑 |    |    |    |    | 満月 |    |
| 30 | 31 |    |    |    |    |    |

9月

敬老の日・振替休日・秋分の日

| 日  | 月  | 火  | 水  | 木  | 金  | 土  |
|----|----|----|----|----|----|----|
|    |    |    |    |    |    | 5  |
|    |    |    |    |    | 下弦 |    |
| 6  | 7  | 8  | 9  | 10 | 11 | 12 |
|    |    | 白露 |    |    | 新月 |    |
| 13 | 14 | 15 | 16 | 17 | 18 | 19 |
|    |    |    |    |    | 上弦 |    |
| 20 | 21 | 22 | 23 | 24 | 25 | 26 |
|    |    |    | 秋分 |    |    |    |
| 27 | 28 | 29 | 30 |    |    |    |
| 満月 |    |    |    |    |    |    |



10月

スポーツの日

| 日  | 月  | 火  | 水  | 木  | 金  | 土  |
|----|----|----|----|----|----|----|
|    |    |    |    | 1  | 2  | 3  |
|    |    |    |    |    | 下弦 |    |
| 4  | 5  | 6  | 7  | 8  | 9  | 10 |
|    |    |    |    | 寒露 |    |    |
| 11 | 12 | 13 | 14 | 15 | 16 | 17 |
| 新月 |    |    |    |    |    |    |
| 18 | 19 | 20 | 21 | 22 | 23 | 24 |
|    | 上弦 |    |    | 霜降 |    |    |
| 25 | 26 | 27 | 28 | 29 | 30 | 31 |
|    | 満月 |    |    |    |    |    |

11月

文化の日・勤労感謝の日

| 日  | 月  | 火  | 水  | 木  | 金  | 土  |
|----|----|----|----|----|----|----|
| 1  | 2  | 3  | 4  | 5  | 6  | 7  |
|    | 下弦 |    |    |    |    | 立冬 |
| 8  | 9  | 10 | 11 | 12 | 13 | 14 |
|    |    |    |    |    |    |    |
| 15 | 16 | 17 | 18 | 19 | 20 | 21 |
|    |    | 上弦 |    |    |    |    |
| 22 | 23 | 24 | 25 | 26 | 27 | 28 |
| 小雪 |    | 満月 |    |    |    |    |
| 29 | 30 |    |    |    |    |    |

12月

| 日  | 月  | 火  | 水  | 木  | 金  | 土  |
|----|----|----|----|----|----|----|
|    |    | 1  | 2  | 3  | 4  | 5  |
|    |    | 下弦 |    |    |    |    |
| 6  | 7  | 8  | 9  | 10 | 11 | 12 |
|    | 大雪 |    |    |    |    |    |
| 13 | 14 | 15 | 16 | 17 | 18 | 19 |
|    |    |    |    | 上弦 |    |    |
| 20 | 21 | 22 | 23 | 24 | 25 | 26 |
|    |    | 冬至 |    | 満月 |    |    |
| 27 | 28 | 29 | 30 | 31 |    |    |
|    |    |    |    | 下弦 |    |    |

